



Europäische Union. Europäischer
Fonds für regionale Entwicklung.
Evropská unie. Evropský fond pro
regionální rozvoj.

Kontaktní osoby

Ing. Lukáš Zedek, Ph.D.

Technická univerzita v Liberci

*Fakulta mechatroniky, informatiky a mezioborových
studií*

Ústav mechatroniky a technické informatiky

Studentská 1402/2

CZ-46117 Liberec

Tel.: +420 485 353 019

E-mail: zedekl2007@gmail.com

Iveta Macnerová

Technická univerzita v Liberci

*Fakulta mechatroniky, informatiky a mezioborových
studií*

Ústav mechatroniky a technické informatiky

sekretariát

Studentská 1402/2

CZ-46117 Liberec

Tel.: +420 485 353 799

E-mail: iveta.macnerova@tul.cz

doc. Ing. Jan Šembera, Ph.D.

Technická univerzita v Liberci

*Fakulta mechatroniky, informatiky a mezioborových
studií*

Ústav mechatroniky a technické informatiky

Studentská 1402/2

CZ-46117 Liberec

Tel.: +420 485 353 005

E-mail: jan.sembera@tul.cz

<http://www.teseus.org>



Europäische Union. Europäischer
Fonds für regionale Entwicklung.
Evropská unie. Evropský fond pro
regionální rozvoj.

Partneři



TECHNICKÁ UNIVERZITA V LIBERCI
www.tul.cz

Technická univerzita v Liberci

Technische Universität Liberec

<http://www.tul.cz/>



Hochschule
Zittau/Görlitz
UNIVERSITY OF APPLIED SCIENCES



Vysoká škola v Žitavě a ve Zhořelci
Ústav pro vývoj technologií, výzkum rašeliny
a přírodních látek

<http://itn.hszg.de/>

Přeshraniční spolupráce

Terénní cvičení je součástí „Mezinárodního
vzdělávacího projektu – udržitelné a efektivní
využívání zdrojů“ s cílem propojení různých oborů
za účelem vytvoření podmínek k lepšímu využití
regionálních zdrojů.

Podpora

Tento projekt je podpořen z prostředků Evropské
unie prostřednictvím Programu spolupráce Česká
republika-Svobodný stát Sasko 2014-2020 - číslo pro-
jektu 100246598.

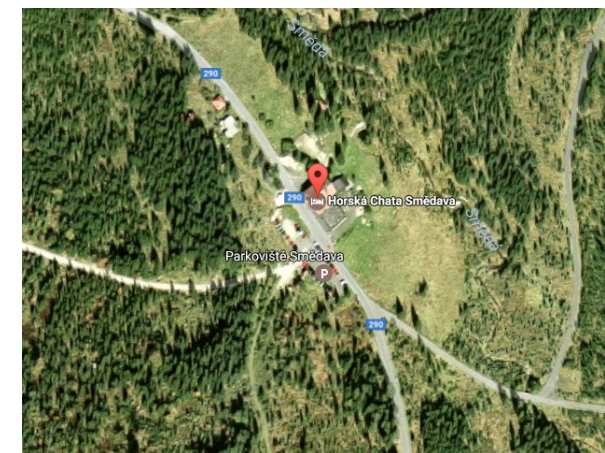
Verze:03042017



Europäische Union. Europäischer
Fonds für regionale Entwicklung.
Evropská unie. Evropský fond pro
regionální rozvoj.

TESEUS

Mezinárodní vzdělávací
projekt – udržitelné
a efektivní využívání zdrojů



Hydrologie, protipovodňová opatření,
příroda a krajina zasažená těžbou
v Trojmezí

(Terénní cvičení 2017)



Ahoj sousede. Hallo Nachbar.
Interreg V A / 2014 – 2020



Europäische Union. Europäischer
Fonds für regionale Entwicklung.
Evropská unie. Evropský fond pro
regionální rozvoj.

Přihlášení

Na terénní cvičení se prosím hlase nejpozději do 3.4.2017 zasláním e-mailu na adresu:

zedekl2007@gmail.com

Do předmětu prosím uveďte heslo:

„Terénní cvičení 2017“.

Program terénního cvičení bude simultáně tlumočený.

Vybavení

Jsou plánovány pěší přesuny v terénu. Proto prosíme účastníky aby si s sebou vzali pevnou obuv a odpovídající druh oblečení.

Občerstvení

Účastníci exkurze obdrží od organizátorů buď oběd nebo balíček s občerstvením/svačinou. Není jisté zda bude v průběhu terénního cvičení možno zakoupit další jídlo.

Tematická náplň terénního cvičení

- Protipovodňová opatření na Lužické Nise
- Využití krajiny po ukončení těžby (především v 1. části)
- Hydrologické zajímavosti Jizerských hor (hlavně ve 2. části)
- Vývoj půdy za extrémních podmínek
- Přeshraniční pohled na krajinu

<http://www.teseus.org>



Europäische Union. Europäischer
Fonds für regionale Entwicklung.
Evropská unie. Evropský fond pro
regionální rozvoj.

1. část, 20. duben 2017

Lužická Nisa a Berzdorfské jezero

- **7.15:** Technická univerzita v Liberci, nástup účastníků,
odjezd ze:
Studentská 1402/2, CZ-46117 Liberec 1, ČR
- **7.45:** Příjezd do Žitavy
- **8.00:** Zahájení programu v seminární místnosti iTN, prof. Schoenherr, prof. Schulz
místo setkání: *Seminární místnost budovy Z IX, Friedrich-Schneider-Str. 26, Zittau*
zastávka autobusu: *blízko menzy / knihovny, Hochwaldstr. 12, Zittau*
- **8.10-9.00:** Přednáška - Seznámení s protipovodňovými opatřeními a nástroji, p. Fritze (Zemská správa přehrad - Sasko)
- **9.10-12.00** Cesta ze Žitavy do Hagenwerderu, s prohlídkou protipovodňových opatření na Nise
- **12.00-12.45:** Oběd v hostinci na nádraží v Hagenwerderu
- **12.45-15.30:** Berzdorfské jezero, někdejší lom Berzdorf, prohlídková jízda
- **16.30:** Návrat do Žitavy
výstup: *menza / knihovna*
- **17.15:** Návrat do Liberce
výstup: *Studentská 1402/2, CZ-46117 Liberec 1, ČR*

<http://www.hszg.de>



Europäische Union. Europäischer
Fonds für regionale Entwicklung.
Evropská unie. Evropský fond pro
regionální rozvoj.

2. část, 7. červen 2017

Přírodní podmínky a ochrana přírody Jizerských hor

- **8.15:** Technická univerzita v Liberci, nástup účastníků,
odjezd ze:
Studentská 1402/2, CZ-46117 Liberec 1, ČR
- **9.00:** Vysoká škola v Žitavě a ve Zhořelci, nástup účastníků,
odjezd ze:
Hochwalderstrasse 12, D-02763 Žitava, SRN
- **9.15-9.30:** Vyhlídka na lom Turow (PL), zastávka s výkladem, sesuv
- **9.40-10.20:** Průjezd Bogatyní (PL), Frýdlantem v Čechách a Hejnicemi k horské chatě Smědava, s výkladem, bez zastávky
- **11.20-15.20:** Program v okolí Smědavy, zajišťuje CHKO Jizerské hory, (s časem na oběd)
- **16.00:** Zpáteční cesta přes Frýdlant a Bogatyni
- **16.30:** Příjezd do Žitavy
výstup: *menza / knihovna*
- **17.15:** Příjezd do Liberce
výstup: *Studentská 1402/2, CZ-46117 Liberec 1, ČR*

<http://www.tul.cz>