



Europäische Union. Europäischer
Fonds für regionale Entwicklung.
Evropská unie. Evropský fond pro
regionální rozvoj.

Kontakte



natürlich • innovativ • nachhaltig

Hochschule Zittau/Görlitz
*Institut für Verfahrensentwicklung, Torf- und
Naturstoff-Forschung*
Friedrich-Schneider-Straße 26
D-02763 Zittau

Dipl.-Ing. Uwe Bartholomäus
Tel.: 03583-612-4989
E-mail: u.bartholomaeus@hszg.de

Dipl.-Ing. Ilona Schönfelder
Tel.: 03583-612-4962
E-mail: i.schoenfelder@hszg.de

Prof. Dr.-Ing. Jürgen I. Schoenherr
Institutsleitung/Direktor
Tel.: 03583-612-4804
E-mail: j.schoenherr@hszg.de

<http://www.teseus.org>



Europäische Union. Europäischer
Fonds für regionale Entwicklung.
Evropská unie. Evropský fond pro
regionální rozvoj.

Projektpartner



Hochschule
Zittau/Görlitz
UNIVERSITY OF APPLIED SCIENCES

Hochschule Zittau/Görlitz
Vysoká škola v Žitavě a ve Žhořelci
<http://www.hszg.de/>



TECHNICKÁ UNIVERZITA V LIBERCI
www.tul.cz

Technische Universität Liberec
Technická univerzita v Liberci
<http://www.tul.cz/>

Grenzüberschreitende Zusammenarbeit

Die Geländeübung ist ein Teil des „Transnationalen Bildungsprojektes – nachhaltige und effiziente Ressourcennutzung“. Ziel des Projektes ist die Zusammenführung unterschiedlicher Fachgebiete zur Schaffung der Voraussetzungen für eine verbesserte Nutzung der regionalen Umweltressourcen.

Förderung

Dieses Projekt wird durch das SN-CZ 2014-2020 - Programm der EU zur Förderung der grenzüberschreitenden Zusammenarbeit zwischen dem Freistaat Sachsen und der Tschechischen Republik gefördert - Projektnr. 100246598.

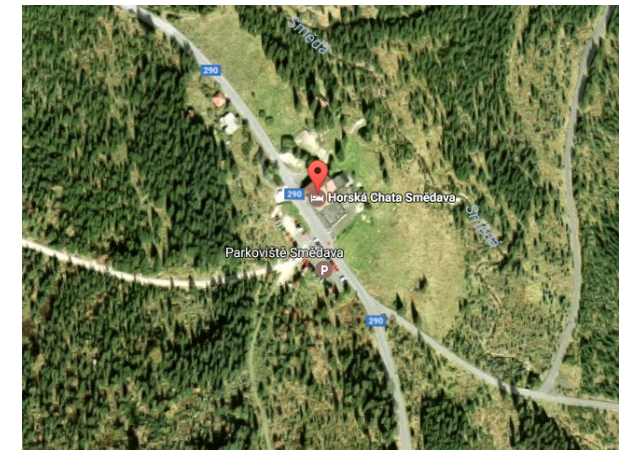
Fassung: 03042017



Europäische Union. Europäischer
Fonds für regionale Entwicklung.
Evropská unie. Evropský fond pro
regionální rozvoj.

TESEUS

Transnationales Bildungsprojekt – nachhaltige und effiziente Ressourcennutzung



Hydrologie,
Hochwasserschutzmaßnahmen, Natur
und Bergbaulandschaft im
Dreiländereck
(Geländeübung 2017)



Ahoj sousede. Hallo Nachbar.
Interreg V A / 2014 –2020



Europäische Union. Europäischer
Fonds für regionale Entwicklung.
Evropská unie. Evropský fond pro
regionální rozvoj.

Anmeldung

Schicken Sie bitte Ihre Anmeldung bis 10.04.2017 per E-mail mit dem Betreff „Geländeübung 2017“ an:

u.bartholomaeus@hszg.de

oder melden Sie sich über die Online-Anmeldung auf der Homepage itn.hszg.de an.

Die Veranstaltung wird simultan übersetzt.

Ausrüstung

Es sind Wege zu Fuß im Gelände eingeplant. Wir bitten feste Schuhe und entsprechende Kleidung mitzunehmen.

Lunchpaket

Die Teilnehmer erhalten ein Mittagessen oder Lunchpaket. Einkaufsmöglichkeiten werden nicht vorhanden sein.

Fachlicher Inhalt der Geländeübung

- Hochwasserschutz an der Lausitzer Neiße
- Nachbergbauliche Nutzung von Bergbaufolgelandschaften (besonders im 1. Teil)
- Hydrologische Besonderheiten und Naturbedingungen im Isergebirge (besonders im 2. Teil)
- Bodenbildung unter extremen Bedingungen
- Förderung grenzübergreifender Sichtweise bei Landschaften

<http://www.teseus.org>



Europäische Union. Europäischer
Fonds für regionale Entwicklung.
Evropská unie. Evropský fond pro
regionální rozvoj.

1. Teil, 20. April 2017

Lausitzer Neiße und Berzdorfer See

- **7.15:** Technische Universität Liberec, Einsteigen der Teilnehmer,
Bus-Standort: *Studentská 1402/2, CZ-46117 Liberec 1 (Reichenberg), TSCH*
- **7.45:** Ankunft in Zittau
- **8.00:** Begrüßung in Seminarraum des iTN, Prof. Schoenherr, Prof. Schulz
Treffpunkt: *Seminarraum Haus Z IX, Friedrich-Schneider-Str. 26, Zittau*
Bus-Standort: *Nähe Mensa / Bibliothek, Hochwaldstr. 12, Zittau*
- **8.10-9.00:** Vortrag - Einführung über Hochwasserschutzmaßnahmen und -anlagen, Herr Fritze (Landestalsperrenverwaltung Sachsen)
- **9.10-12.00** Fahrt von Zittau nach Hagenwerder, Mit Besichtigungsprogramm „Hochwasserschutz an der Neiße“
- **12.00-12.45:** Mittagessen in der Gaststätte – Bahnhof Hagenwerder
- **12.45-15.30:** Berzdorfer See, ehemaliger Tagebau Berzdorf, Besichtigungsprogramm und Fahrt mit Mannschaftstransportwagen
- **16.30:** Ankunft in Zittau
Ausstieg: *Mensa / Bibliothek*
- **17.15:** Ankunft in Liberec
Ausstieg: *Studentská 1402/2, CZ-46117 Liberec 1 (Reichenberg), TSCH*

<http://www.hszg.de>



Europäische Union. Europäischer
Fonds für regionale Entwicklung.
Evropská unie. Evropský fond pro
regionální rozvoj.

2. Teil, 7. Juni 2017

Naturbedingungen und Naturschutz im Isergebirge

- **8.15:** Technische Universität Liberec, Einsteigen der Teilnehmer,
Abfahrt: *Studentská 1402/2, CZ-46117 Liberec 1 (Reichenberg), TSCH*
- **9.00:** Hochschule Zittau/Görlitz, Einsteigen der Teilnehmer,
Abfahrt: *Mensa / Bibliothek, Hochwaldstr. 12, Zittau*
- **9.15-9.30:** Aussichtspunkt Tagebau Turow (PL), Halt: Erläuterung, Rutschung
- **9.40-10.20:** Durchfahrt durch Bogatynia (PL), Frýdlant v Čechách (TSCH) und Hejnice zur Bergbaude Smědava, Erläuterung (ohne Halt)
- **11.20-15.20:** Programm im Bereich Smědava, organisiert von Naturschutzverwaltung Isergebirge, (mit Zeit für Mittagessen)
- **16.00:** Rückfahrt über Frýdlant und Bogatynia
- **16.30:** Ankunft in Zittau
Ausstieg: *Mensa / Bibliothek*
- **17.15:** Ankunft in Liberec
Ausstieg: *Studentská 1402/2, CZ-46117 Liberec 1 (Reichenberg), TSCH*

<http://www.tul.cz>